

BRANDSTOFCEL AUTO LEERPAKKET

MONTAGE HANDLEIDING



Nr: FCJJ-11

⚠ Waarschuwing

Voorkom het risico van schade aan eigendommen, ernstige verwondingen of levensgevaar: Deze kit mag alleen worden gebruikt door personen van 12 jaar en ouder en alleen onder toezicht van volwassenen die zich vertrouwd hebben gemaakt met de veiligheidsmaatregelen die zijn beschreven in deze handleiding. Houd kleine kinderen en dieren uit de buurt, deze set bevat kleine onderdelen die kunnen worden ingeslikt. De brandstofcel produceert gasen die heel gemakkelijk ontstoken kunnen worden. Lees de instructies voor gebruik en houd ze bij de hand als referentie.

Batterij operatie instructies:

1. Het verwijderen en inbrengen van de batterijen mag uitsluitend worden uitgevoerd door volwassenen. Schroef de schroef los van de deksel van de batterijhouder met behulp van een schroevendraaier. Zodra de schroef is verwijderd, opent u de batterijhouder en plaatst de batterijen met behulp van uw vingers. Maak geen gebruik van een metalen voorwerp. Plaats de batterijen met de juiste polariteit (de positieve kant van de batterij moet overeenkomen met de "+" en de negatieve kant van de batterijhouder), sluit nu de batterijhouder en schroef de deksel vast met een schroevendraaier.
2. Niet-oplaadbare batterijen mogen niet worden opgeladen.
3. Verschillende soorten batterijen zoals Oplaadbare, alkaline en standaard batterijen of nieuwe en gebruikte batterijen mogen niet gemengd doch uitsluitend afzonderlijk worden gebruikt.
4. De draden van de batterijhouder mogen niet worden verbonden met een netstroomaansluiting.
5. De aansluitingen van de batterijhouder mogen niet worden kortgesloten.
6. De twee reserve rode & zwarte draden mogen niet worden verbonden met een netstroomaansluiting.
7. Lege batterijen moeten worden verwijderd uit de batterijhouder.

BRANDSTOFCEL AUTO LEERPAKKET

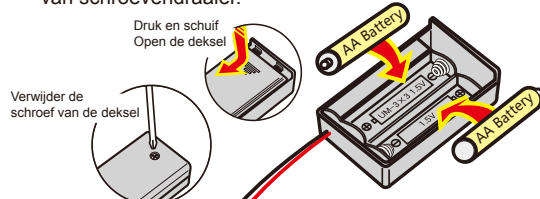
MONTAGE HANDLEIDING

Wat heb je nodig?

- BAL
- AA batterijen = 2 Stuks
- Gedistilleerd Water = 100 ml
- Schaar

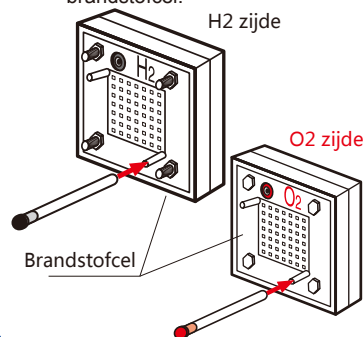
1. Gebruik de schaar om twee lengtes van 4 cm (1,5 inch) af te knippen van de lange kunststof slang die bij deze kit wordt geleverd. Plaats de rode pin in een van de 4cm buizen, en de zwarte pin in de andere 4cm slang. Knip met de schaar de resterende lengte van de lange slang in twee gelijke stukken.

2. Verwijder de schroef uit het deksel van de batterijhouder met een schroevendraaier. Druk en schuif het deksel van de batterijhouder. Raak de draden NIET aan bij het openen van de deksel. Plaats twee AA-batterijen zoals aangegeven. Duw en schuif de accubakdeksel in gesloten positie en schroef deze stevig op zijn plaats met behulp van schroevendraaier.

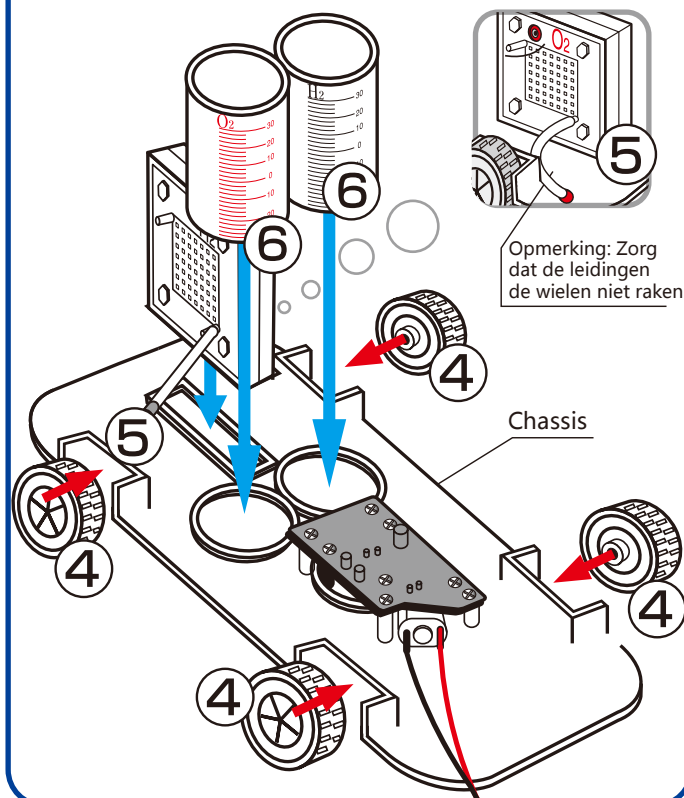


- ※ Overtuig u er van, dat voordat u de batterijen plaatst, de schakelaar op de batterijhouder zich in de "off" positie bevindt.
- ※ WAARSCHUWING: Als de draden in de batterijhouder worden kortgesloten kunnen de batterijen warm worden en brandwonden veroorzaken, ook kunnen delen smelten of ontstaat brandgevaar.
- ※ Opmerking: De batterijen kunnen zijn uitgeput na 4-5 keer gebruik.

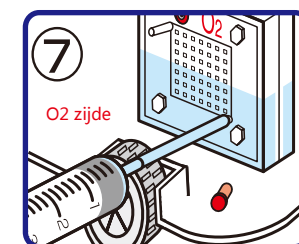
3. Sluit de slang zorgvuldig aan op de korte H2/O2 aansluit openingen die zich bevinden op het onderste gedeelte van zowel de "H2" en "O2" zijden van de brandstofcel.



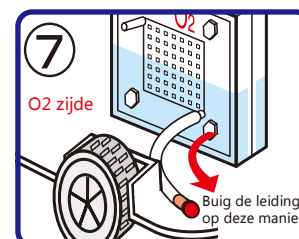
4. Bevestig de wielen aan het chassis van de auto. Druk elk wiel op de pinnen aan elke zijde van het chassis tot u een "klikkend" geluid hoort.
5. Plaats de omkeerbare brandstofcel in de rechthoekige sleuf op het autochassis
6. Plaats de opslag gasflessen voor waterstof en zuurstof in de ronde slots op het chassis.



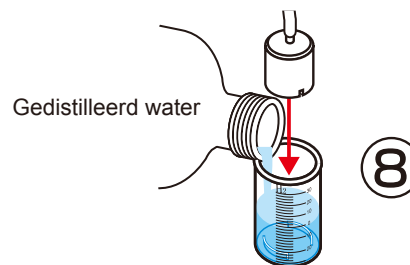
7. Verwijder de dop van de leiding aan de zuurstof kant van de brandstofcel. Met behulp van de spuit injecteert u gedestilleerd water in de brandstofcel totdat de cel voor de helft gevuld is met water.



Na waterinjectie



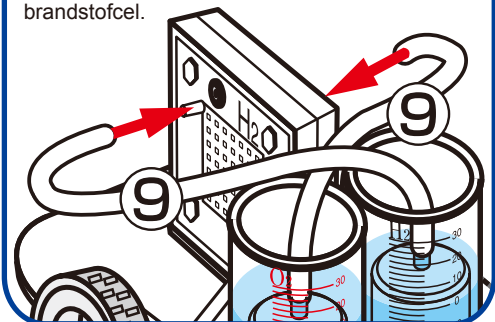
8. Voeg nu eerst water toe tot aan de "0"-lijn. Plaats de binnenste containers in de buitenste cilinders, let op openingen niet worden geblokkeerd door binnenste plastic randen. Sluit vervolgens de slang aan op de binnenste container. Zorg dat er geen lucht zit in de binnenste containers en het water is gevuld tot het "0" merk.



Procedure voor herhaalde gasproductie: Verwijder de kleine stekkers uit de buizen aangesloten op de sproeiers op de omkeerbare brandstofcel. Hierdoor kan water in de binnenste cilinders vloeien ter vervanging van de gasen en de waterstand weer op de "0"-lijn brengen. Steek de stekkers weer in de buizen en herhaal de elektrolyse opnieuw.

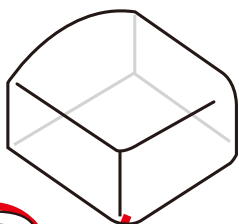
9.

Sluit de op maat gemaakte leidingen stevig aan op de binnenste korte aansluitingen van de opslag cilinders. Sluit de andere uiteinden van de leidingen aan op de tegenovergestelde bovenste aansluitopeningen van zowel "H₂" en "O₂" zijden van de brandstofcel zoals hier weergegeven. Zorg ervoor dat de kabels goed zijn aangesloten op de juiste zijden van de brandstofcel.

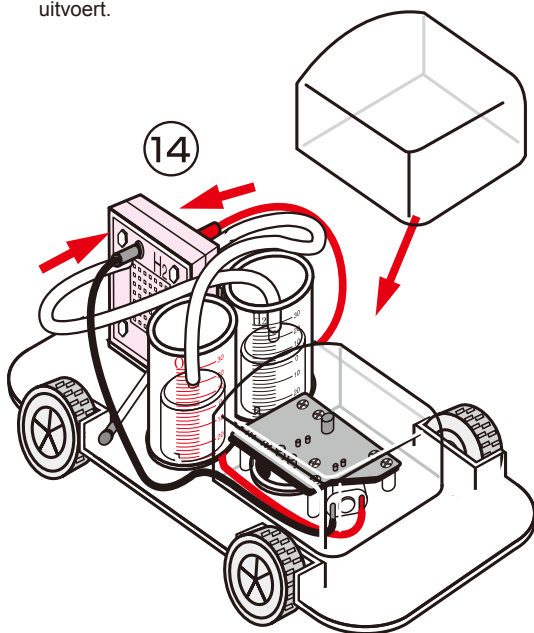


13.

Bij gebruik van zonnepaneel: verwijder de kabels waarmee het zonnepaneel aan de brandstofcel verbonden is.
Bij gebruik van batterijhouder: Zet de schakelaar op de batterijhouder op "off" en verwijder de kabels van de kabelaansluitingen op de brandstofcel. Laat de schakelaar op de batterijhouder in de "off" positie, behalve gedurende de tijd waarin u een elektrolyse uitvoert.



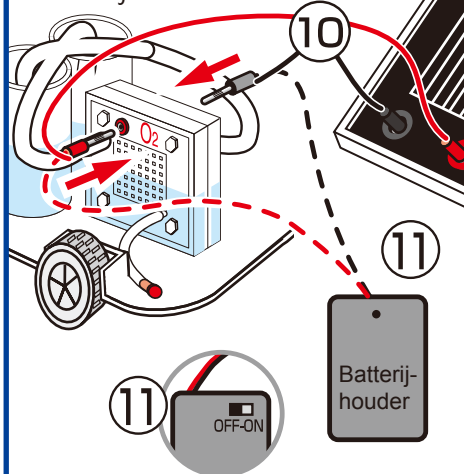
14.



10.

Sluit de rode en zwarte kabels aan op het zonnepaneel en sluit de andere uiteinden van de rode en zwarte kabels aan op de brandstofcel.

linker zijde



11.

ALTERNATIEVE OPTIE:
Sluit de rode kabel van de batterijhouder aan op de rode aansluiting op de brandstofcel en sluit de zwarte kabel op de zwarte aansluiting. Schakel de batterijhouder in de "on" positie.

12.

Elektrolyse van water zal nu beginnen waarbij zuurstof en waterstof worden geproduceerd en opgeslagen in elke opslagtank. Wacht tot de belletjes in de waterstof tank beginnen te ontsnappen uit de binnenste cilinder opslagtank van de H₂ cilinder. (Wees geduldig, het proces kan 15 – 20 minuten)

14.

Verwijder de rode en zwarte kabels die u hebt aangesloten op de brandstofcel in "stap 10."

Plaats de bananenplug kabels van de motor van de auto in de rode en zwarte stekkers op de brandstofcel.

Zorg ervoor dat de kleuren van de stekkers en kabels overeen komen met de kleuren van de aansluitingen zoals in "stap 10".

De motor moet beginnen de auto aan te drijven. De geschatte rijtijd op een volle lading is ongeveer 3 tot 5 minuten.

BRANDSTOFCEL AUTO LEERPAKKET PROBLEMEN OPLOSSEN

1. Het waterpeil daalt niet als de gasleidingen aan beide zijden van de beide zijden van de brandstofcel worden losgekoppeld.

Oplossing:

Controleer of de gaten tussen de wand van de binnenste cilinder zijn geblokkeerd door de randen van de buitenste cilinder. Zo ja, draai de binnenste cilinder tot water in de ruimte komt en de binnenste cilinder zich vult.

2. De electrolyzer produceert geen waterstof en / of zuurstof.

Oplossing:

- a. Controleer of de draden op de juiste wijze zijn aangesloten en of er misschien losse verbindingen zijn. De brandstofcel kan worden vernietigd als de rode draad van de accu is aangesloten op de zwarte aansluiting van de brandstofcel!
- b. Controleer of de schakelaar op de batterijhouder in de "on" positie staat.

3. Het water elektrolyse proces vertraagt.

Oplossing:

- a. Voeg gedistilleerd water toe aan de zuurstof kant van de brandstofcel en wacht ongeveer 5 minuten.
- b. Vervang de oude AA batterijen door nieuwe AA batterijen in de houder.

4. De auto stopt terwijl zich nog waterstof in de tanks bevindt.

Oplossing:

- a. Verwijder de gassen en voeren een elektrolyse uit van het van water voor 4-5 minuten. Haal de leidingen van waterstofgas en zuurstofgas los om de leidingen te zuiveren van de gassen. Voer opnieuw de elektrolyse van water uit totdat de waterstof tank gevuld is, sluit de motor aan op de brandstofcel. Als het probleem aanhoudt, gaat u naar de volgende stap.
- b. Laat het water elektrolyse proces ongeveer 10 minuten doorgaan om het resterende water te verbruiken. Verwijder de gassen om het water uit de brandstofcel te verwijderen. Voer weer een water elektrolyse uit tot de waterstof tank gevuld is, sluit dan weer de motor aan op de brandstofcel.